

# Směšovací sady SXP...

Pro snadnější návrh a orientaci v sortimentu regulačních armatur jsme pro vás připravili sady sestávající z 3-cestného regulačního ventilu a servopohonu s tříbodovým řídicím signálem. Sady jsou navrženy pro regulaci směšovaných topných okruhů, například pro aplikace v rodinných domcích v návaznosti na ekvitermní regulaci. Sortiment pokrývá rozsah výkonů od 2 do 31 kW. Sady se dodávají ve dvou variantách se servopohony pro 230 V AC a 24 V AC.



Sady je možné vybrat z následující tabulky:

Typové označení sady s pohonem 230 V AC	Světlost ventilu	k <sub>v</sub> (m <sup>3</sup> /h)	Výkon (kW) při		Ceníková cena sady bez DPH
			Δ T = 10 K	Δ T = 15 K	
			Podlahové vytápění	Radiátory	
SXP45.10-1/230	DN10	1,00	2,0 až 3,3	3,0 až 4,9	2 700 Kč
SXP45.10-1.6/230	DN10	1,60	3,2 až 5,3	4,8 až 7,9	2 700 Kč
SXP45.15-2.5/230	DN15	2,50	5,1 až 8,2	7,6 až 12,4	2 800 Kč
SXP45.20-4/230	DN20	4,00	8,1 až 13,2	12,1 až 19,8	2 900 Kč
SXP45.25-6.3/230	DN25	6,30	12,7 až 20,8	19,1 až 31,2	3 350 Kč
Typové označení sady s pohonem 24 V AC					
SXP45.10-1/24	DN10	1,00	2,0 až 3,3	3,0 až 4,9	2 700 Kč
SXP45.10-1.6/24	DN10	1,60	3,2 až 5,3	4,8 až 7,9	2 700 Kč
SXP45.15-2.5/24	DN15	2,50	5,1 až 8,2	7,6 až 12,4	2 800 Kč
SXP45.20-4/24	DN20	4,00	8,1 až 13,2	12,1 až 19,8	2 900 Kč
SXP45.25-6.3/24	DN25	6,30	12,7 až 20,8	19,1 až 31,2	3 350 Kč

Pozn.: Předávané výkony jsou vypočteny pro teplotní rozdíl vody pro  $\Delta pV_{100} = 3$  až 8 kPa.

# Směšovací sady SXP...

## Základní charakteristika

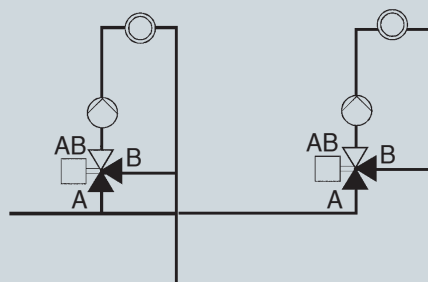
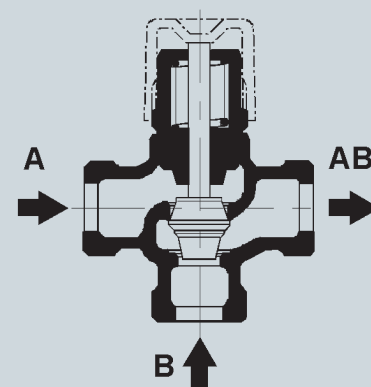
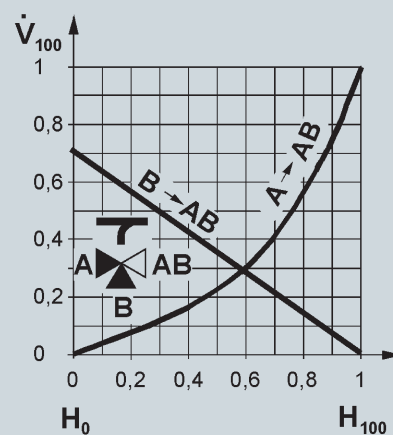
Průtoková charakteristika v přímém směru  $A \rightarrow AB$  je ekviprocentní, v obtoku  $B \rightarrow AB$  lineární. Hodnoty  $k_{VS}$  v obtoku u ventilů představují pouze 70 % hodnoty  $k_{VS}$  v přímém směru. Takto je kompenzována tlaková ztráta kotlového okruhu pro udržení správného směšovacího poměru v celém rozsahu zdvihu ventilu.

## Pohon

Servopohon s tříbodovým řídicím signálem, přestavovací síla 200 N, možnost ručního ovládání, zdvih 5,5 mm, doba přeběhu 150 sekund, kabel 1,5 m, napájení 230 V AC nebo 24 V AC.

## Aplikace

Regulace směšovaných topných okruhů v běžných otopných soustavách. Výše zmíněné výkony platí za předpokladu, že teplonosnou látkou je voda a tlakový spád na plně otevřeném regulačním ventilu je v rozmezí od 3 do 8 kPa. Pro jiné aplikace (např. pro CZT, glykolové směsi atd.) je třeba provést návrh výpočtem nebo návrhovým pravítkem, viz. katalogový list C402.



## Ventil

Trojcestné směšovací ventily, PN 16, zdvih 5,5 mm, 1 až 110 °C, vnější závit, bronz Rg5, ventily lze použít pouze pro směšování.

# Směšovací sady SBI... a SCI...

Pro snadnější realizaci směšovacích topných okruhů v uzavřených systémech jsme pro vás dále připravili sady sestávající z trojcestného nebo čtyřcestného regulačního kohoutu a servopohonu s tříbodovým řídicím signálem a s napájecím napětím AC 230 V. Sady jsou navrženy pro aplikace ve větších rodinných domcích nebo objektech v návaznosti na ekvitermní regulaci. Sortiment pokrývá rozsah výkonů od 12,7 do 123,4 kW a přenášeným výkonem navazuje na směšovací sady SXP45.../230 a SXP45.../24.



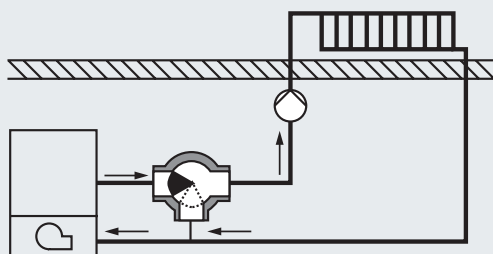
Sady je možné vybrat z následující tabulky:

Typové označení sady s 3-cestným kohoutem	Světlost kohoutu	$k_v$ ( $m^3/h$ )	Výkon (kW) při		Ceníková cena sady bez DPH
			$\Delta T = 10 K$	$\Delta T = 15 K$	
			Podlahové vytápění	Radiátory	
SBI31.20/230	DN20	6,30	12,69 až 20,74	19,04 až 31,10	3 350 Kč
SBI31.25/230	DN25	10	20,15 až 32,91	30,22 až 49,37	3 600 Kč
SBI31.32/230	DN32	16	32,23 až 52,66	48,35 až 78,99	3 800 Kč
SBI31.40/230	DN40	25	50,36 až 82,28	75,54 až 123,42	3 950 Kč
<b>Typové označení sady s 4-cestným kohoutem</b>					
SCI31.20/230	DN20	6,30	12,69 až 20,74	19,04 až 31,10	3 750 Kč
SCI31.25/230	DN25	10	20,15 až 32,91	30,22 až 49,37	3 900 Kč
SCI31.32/230	DN32	16	32,23 až 52,66	48,35 až 78,99	4 100 Kč
SCI31.40/230	DN40	25	50,36 až 82,28	75,54 až 123,42	4 350 Kč

Pozn.: Předávané výkony jsou vypočteny pro teplotonosnou látku vodu pro  $\Delta pV_{100} = 3$  až 8 kPa.

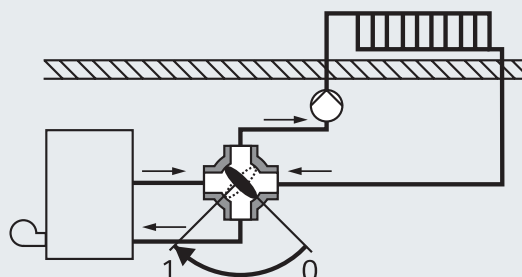
# Směšovací sady SBI... a SCI...

## Trojcestný kohout VBI31...



Přívod od kotle zleva

## Čtyřcestný kohout VCI31...



Přívod od kotle zleva

### Montáž

Pro montáž pohonu na kohout není nutná žádná montážní sada. Kohouty se dodávají smontovány pro aplikace "Přívod od kotle zleva".

V systémech s "Přívodem od kotle zprava" musí být regulační zvon, stupnice a klička pro ruční ovládání přestaveny podle montážního návodu pro kohout.

### Aplikace

Regulace uzavřených topných systémů v běžných otopných soustavách. Výše zmíněné výkony platí za předpokladu, že teplotou látky je voda a tlakový spád na plně otevřeném regulačním ventilu je v rozmezí od 3 do 8 kPa. Pro jiné aplikace (např. pro CZT, glykolové směsi atd.) je třeba provést návrh výpočtem, návrhovým pravitkem nebo užitím CD s návrhovým programem EasyVASP (viz katalogový list C403).

### Kohouty

Trojcestné nebo čtyřcestné směšovací kohouty v tlakové třídě PN10 mají úhel natočení 90 °C, teplota média protékajícího kohoutem může být od 2 do 120 °C, vnitřní přípojovací závit  $R_p$ , tělo kohoutu z šedé litiny GG-25, užití kohoutů přednostně ve směšovacích aplikacích s  $dp_{V100}$  do 30 kPa. Netěsnost kohoutů řady VBI31 je 0 až 0,1 % z hodnoty  $K_{VS}$  a je až o polovinu nižší v porovnání např. s netěsností kohoutů ESBE, typ 3MG.. (0,1 až 0,2 % z hodnoty  $K_{VS}$ ).

### Pohon

Servopohon s tříbodovým řídicím signálem, napájecím napětím AC 230 V, úhel natočení 90 °C, možnost ručního ovládání, doba přeběhu 135 s, jmenovitý krouticí moment 5 Nm.

**Siemens, s.r.o.**

divize Technologie budov

Evropská 33a, 1650 00 Praha 6

Tel.: 233 033 402, Fax: 233 033 640

E-mail: hvacproducts.cz@siemens.com

[www.siemens.cz/technologiebudov](http://www.siemens.cz/technologiebudov)